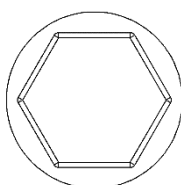
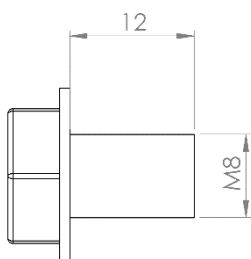
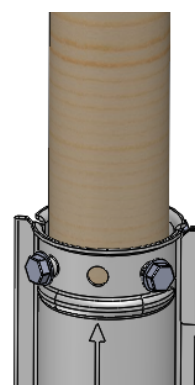
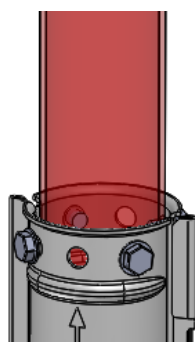
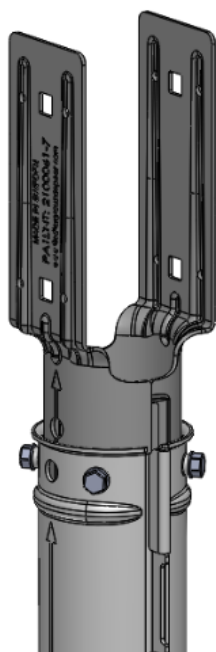


40150: Självgående skruv M8x12



Skrivas direkt in i de fyra kragade hålen vid markspjutets öppning. Självlåsand och fungerar som stoppskruv. Skapar en deformation i röret som ska fixeras så den inte glider vid belastning. Gör det möjligt att efterjustera höjd, vinkel och rotation.

Material: Stål: C5



Passar fästen och stolpar mellan $\varnothing 65$ mm och $\varnothing 60$ mm.

